

# Way To Farm

國立政治大學  
陳君杰 鄭惟仁

# 遊戲簡介

## 遊戲目標:

玩家將扮演牧羊人，帶領並保護羊群，盡可能的將所有的羊安全的送到目的地


遊戲名稱: Way To Farm

遊戲平台: PC

遊戲種類: 3D冒險遊戲

操作方式: 滑鼠 + 鍵盤





使用威力導演編輯

# 故事背景

很久很久以前，在世界的角落住著一名牧羊人，他與他的羊們一直過著愜意的生活，直到有一天，樹上的葉子掉光了，地上的草枯死了，食物漸漸不足，美好往日不在，於是牧羊人下定決心，帶領羊群前往新大陸，試著再找到一片屬於他們的青青草地



# 遊戲特色

玩家可操控牧羊人移動和調查，過程中「羊群會自動跟隨」在牧羊人身後

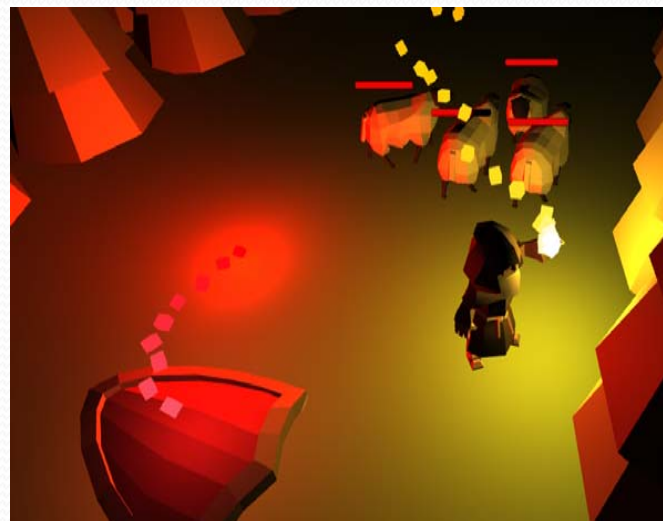


# 敵對生物

在探索世界的過程中，會有「敵對生物」出現、攻擊羊群，牧羊人利用手上的道具來「擊退敵人」



# 場景道具



# NPC和路標

遊戲中會出現「NPC和路標」，給予玩家提示和推進劇情





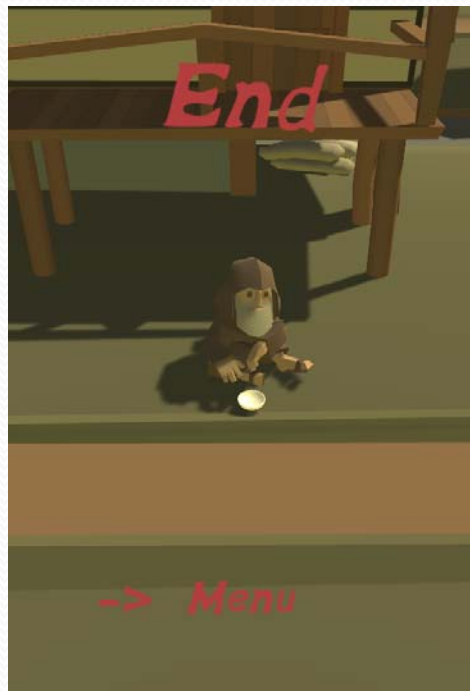
# BOSS

在遊戲的最後，擊敗強大「BOSS」，挑戰技巧的極限，  
迎來美好結局



# 結局

在結尾部分採「多重結局制」，會依據羊群的剩餘數量，而進入不同結局





END